

Die Ausstellung ist zu sehen vom 19. April bis einschließlich 8. Mai 2012. Im Anschluss an die Mindener Ausstellung werden die Schüler und Schülerinnen des Söderblom-Gymnasiums ihre Werke noch in einer Anschlussausstellung in der Stadtbücherei Espelkamp der Öffentlichkeit präsentieren. Ausstellungseröffnung ist dort am 10. Mai 2012.

„Die Begeisterung der jungen Leute ist für uns immer wieder Antrieb das Projekt neu aufzulegen, denn wie sagte schon Pablo Picasso „Als Kind ist jeder ein Künstler. Die Schwierigkeit liegt darin, als Erwachsener einer zu bleiben“. Wir hoffen, mit unserem Projekt den Schülerinnen und Schülern auf ihrem Weg zum Erwachsenwerden eine Möglichkeit zu geben, ihre künstlerischen Fähigkeiten weiterzuentwickeln“, so Volker Böttcher vom Stiftungsvorstand der Sparkasse Minden-Lübbecke.

Stiftung der Sparkasse Minden-Lübbecke
zur Förderung von Kunst und Kultur
Königswall 2 · 32423 Minden
stiftung@sparkasse-minden-luebbecke.de

Alexander Bachor zu Alf Welski

LEO-SYPHER
BERUFSKOLLEG



Söderblom-Gymnasium
Espelkamp



PREUSSEN
MUSEUM



Stiftung für
Kunst & Kultur
Sparkasse
Minden-Lübbecke

BILDER ANT- WORTEN BILDERN

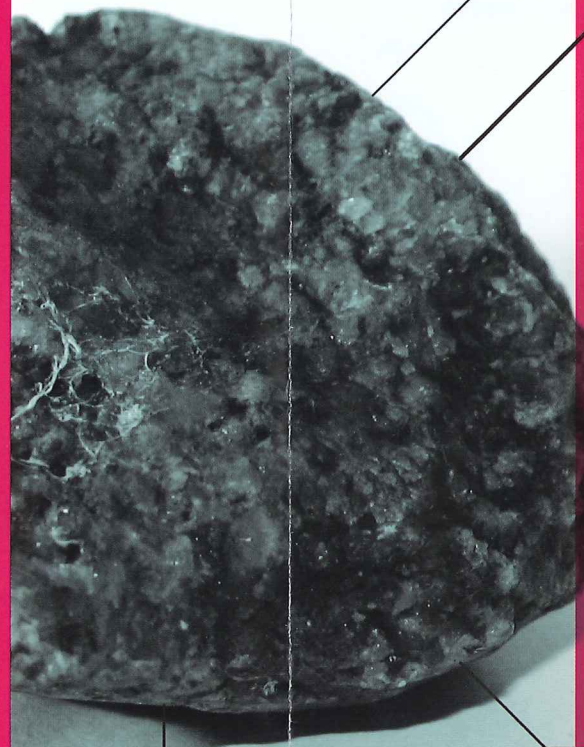
Ausstellung im
Preußen Museum:
19.04 bis 08.05.2012

Eröffnung am
Mittwoch, 18.04.2012
um 19.00 Uhr

Ausstellung in der
Stadtbibliothek
Espelkamp:
ab 10.05.2012

Eine Kooperation der
Stiftung der Sparkasse
Minden-Lübbecke
zur Förderung von
Kunst und Kultur mit:
Leo-Symphor-Berufskolleg
Minden, Ratsgymnasium
Minden, Söderblom-
Gymnasium Espelkamp,
Preußen-Museum Minden.

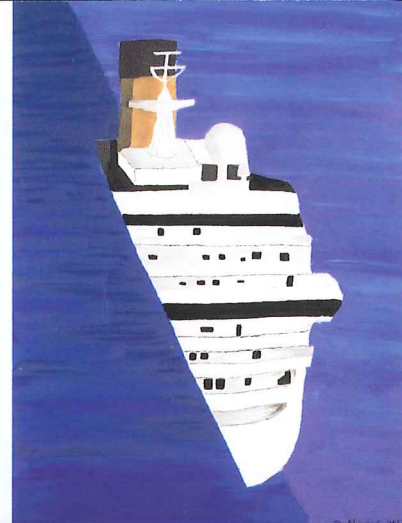
Projektbegleitung:
Prof. Wulf Schomer



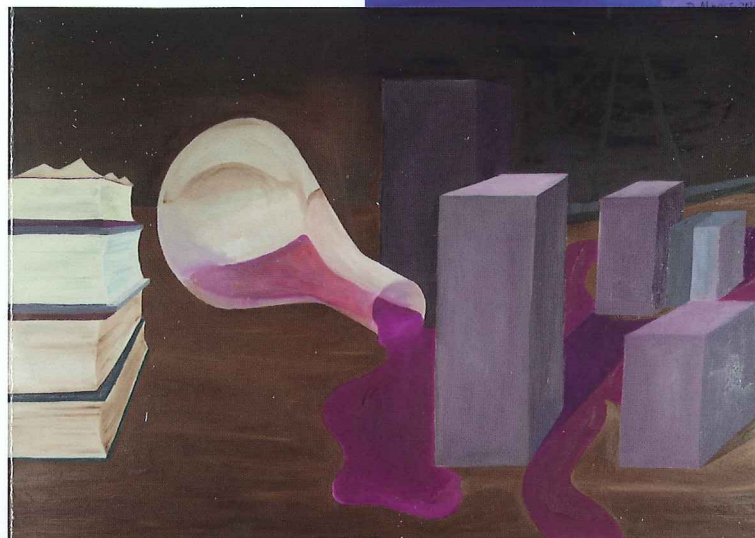


Diana Wahlfeld
zu Ernst Schomer

David Albers
zu Ernst Schomer
(rechts)



Jan Skrzypek
zu Alf Welski
(rechts)



Nicole Bayer
zu Kurt Ette
(unten rechts)



Aljoscha Theil
zu Hans Gerlhof



Bilder antworten Bildern 2012

Künstlerische Ausbildung auf neuen und bewährten Wegen

Zum fünften Mal bietet die Stiftung der Sparkasse Minden-Lübbecke zur Förderung von Kunst und Kultur Jugendlichen die Möglichkeit in einen Dialog mit Originalbildern der Kunstsammlung der Stiftung zu treten.

In diesem Schuljahr erhalten drei Schulen im Geschäftsgebiet der Sparkasse die einmalige Möglichkeit, Kunstwerke nicht nur zu betrachten; sie bekommen die Bilder über einen langen Zeitraum im Original zur eigenen Reflexion zur Verfügung gestellt. Dazu kommt ein detaillierter Fachvortrag über das Leben und Wirken der dazugehörigen heimischen Künstler, um dann im Anschluss eigene Interpretationen zu erschaffen und diese der Öffentlichkeit zu präsentieren.

Mit Kunstleistungskursen der Stufen 11 und 12 nehmen in diesem Jahr das Ratsgymnasium und das Leo-Symphor-Berufskolleg aus Minden sowie das Söderblom-Gymnasium aus Espelkamp teil.

Start des kunstpädagogischen Projekts war im November vergangenen Jahres. Eingeladen von der Stiftung in die Räume der Sparkasse in Minden, tauschten über 70 Schülerinnen und Schüler den Ausführungen des Kunstprofessors Wulf Schomer. Neben den verschiedenen künstlerischen Entwicklungen, inhaltlichen und gestalterischen Anliegen der hiesigen Künstler, erfuhren die angehenden Abiturienten auch etwas über die Biografien der zu meist schon verstorbenen Künstler aus der Kriegsgeneration.

In den frühen Arbeiten sind Betroffenheit, aber auch Mut und Stärke zu erkennen, während der überwiegende Teil der Werke die beispielhaften künstlerischen Tendenzen von den 50er bis zu den 90er Jahren dokumentiert. Die Schülerinnen und Schüler verfolgten mit großem Interesse den hochinteressanten Vortrag von Prof. Schomer.

Im Anschluss an die Auftaktveranstaltung hatte jede Schule die Möglichkeit, sich aus der mittlerweile 53 Bilder umfassenden Sammlung 5 bis 6 Bilder auszusuchen, die Ihnen dann in der Kundenhalle der Sparkasse am Königswall und in der Stadtbücherei Espelkamp für ca. 6 Wochen zur Verfügung standen.

Jetzt sind die Werke der jungen Künstler fertig und gemeinsam mit den Lehrkräften, dem Stiftungsvorstand und Prof. Schomer freuen sich alle Beteiligten auf die Eröffnung der Ausstellung im Preußen-Museum am 18. April 2012.